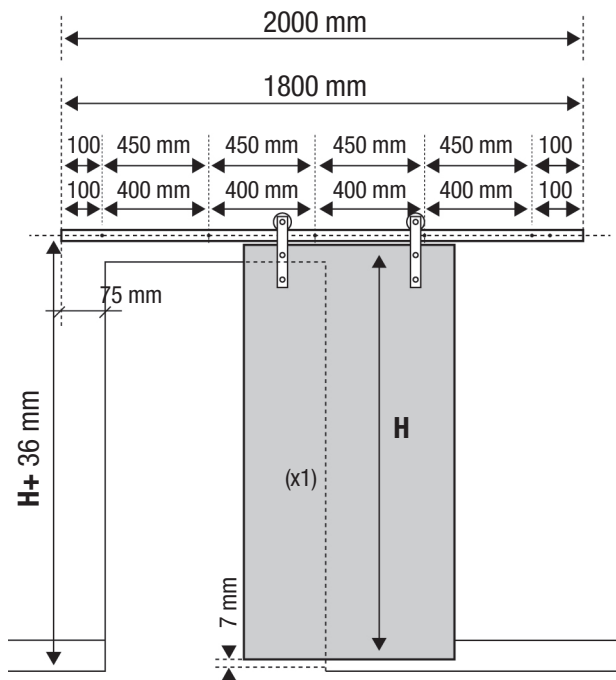
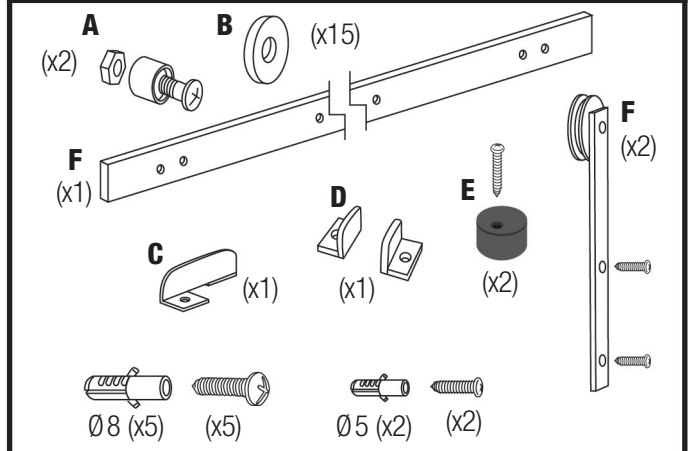


KIT MR PAMPA NEO 1.8 | 2.0 mts.

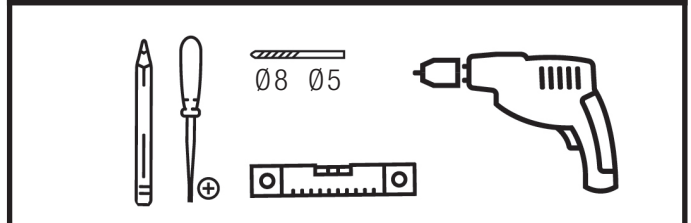
GUÍA DE INSTALACIÓN



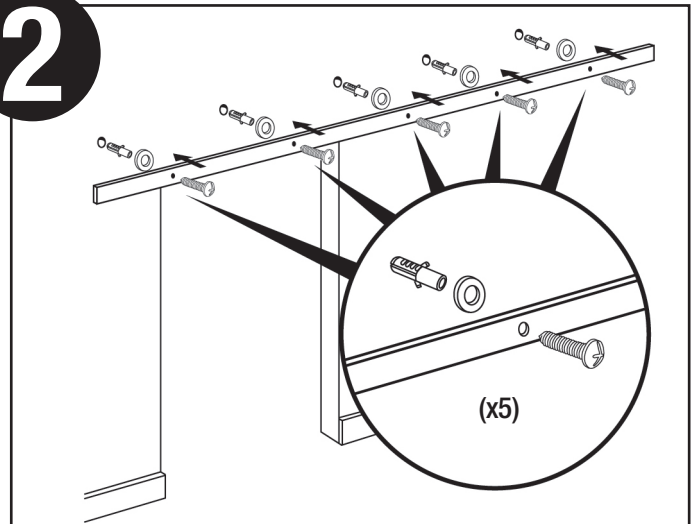
QUÉ INCLUYE?



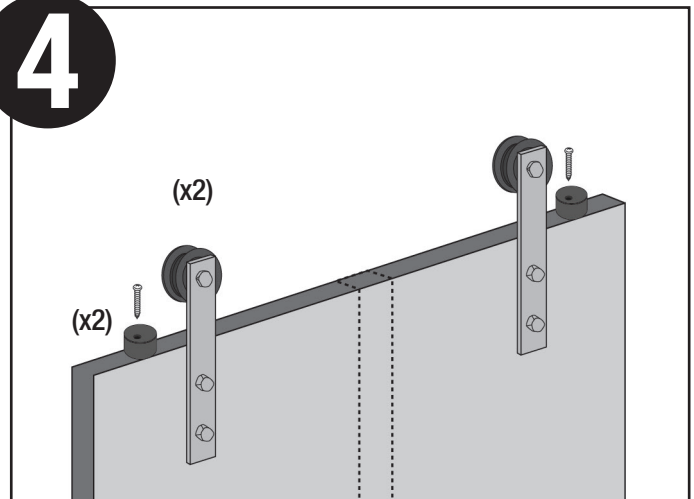
QUÉ SE NECESITA?



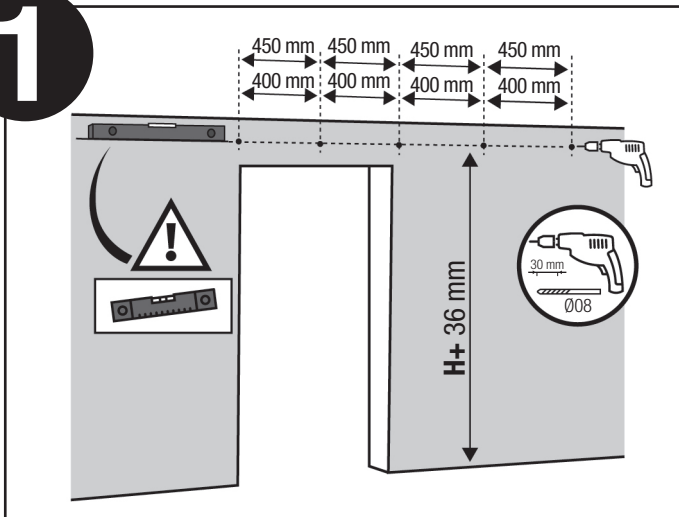
2



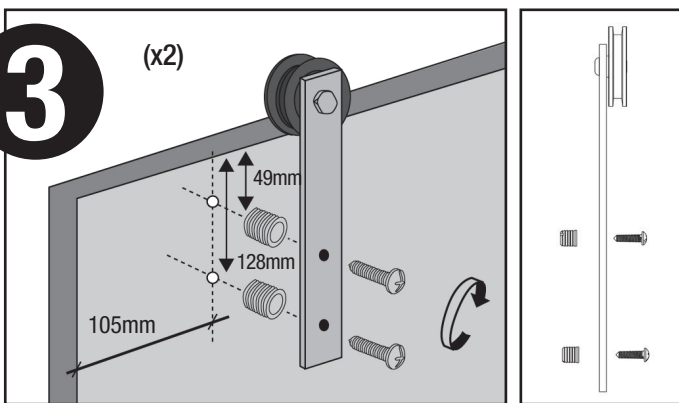
4



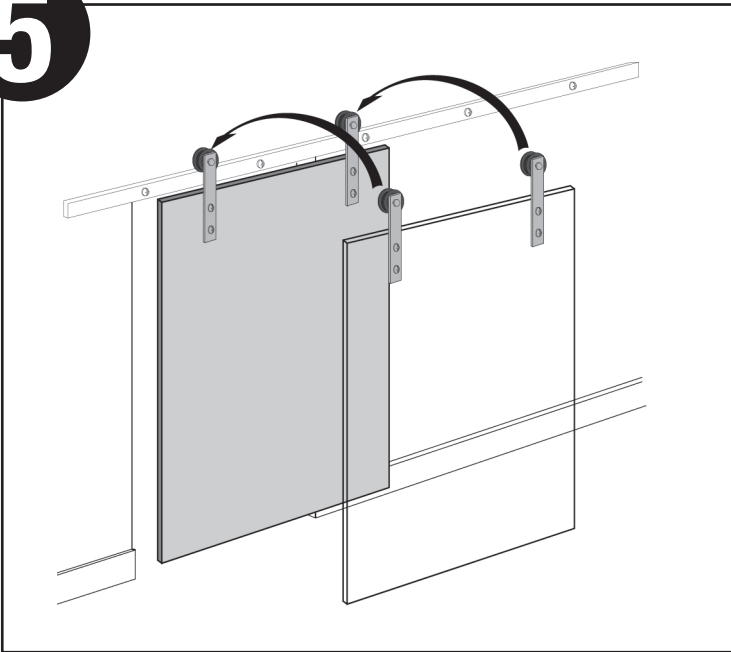
1



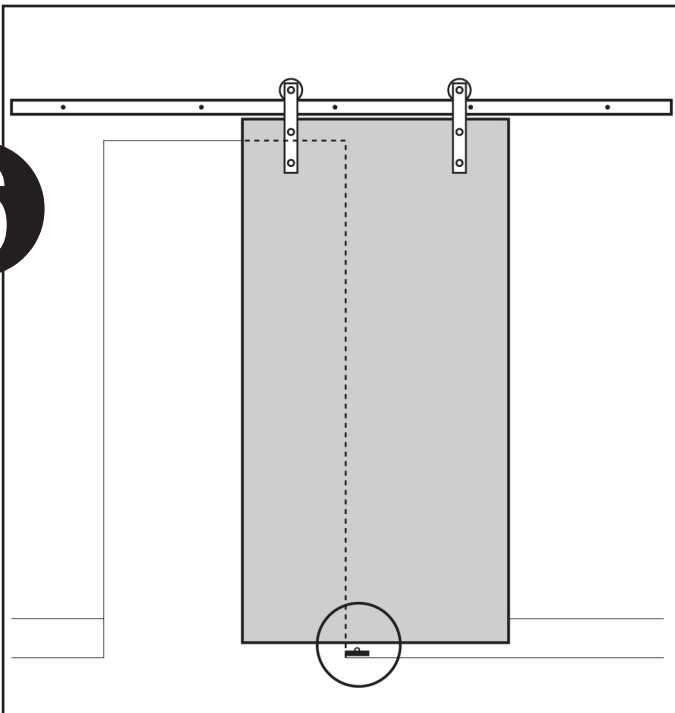
3



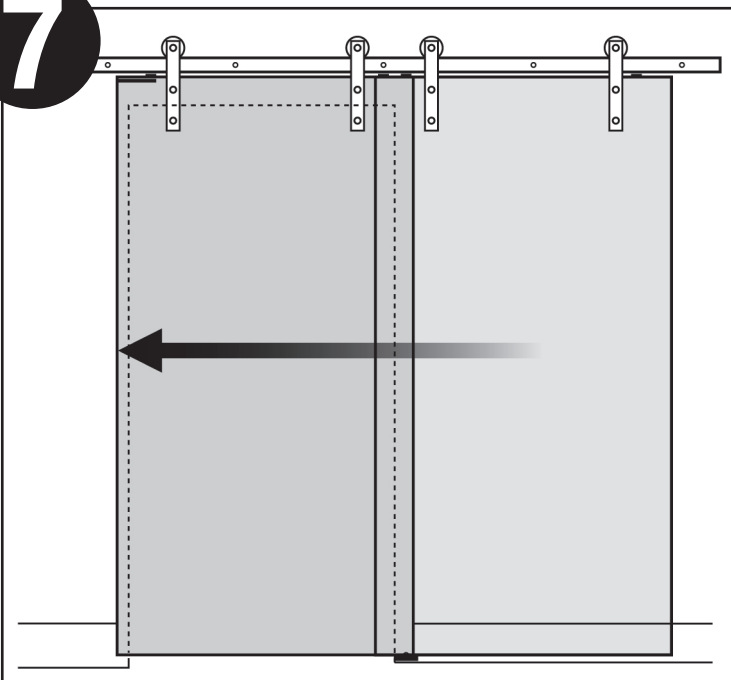
5



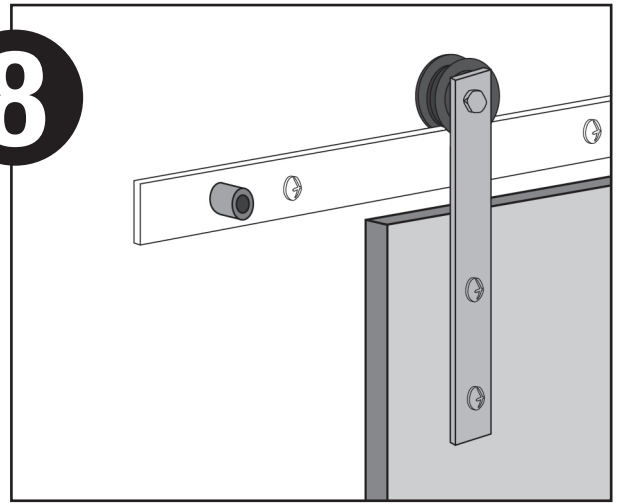
6



7



8



RECOMENDACIONES DE USO:

- Para vanos de hasta 0,65mts usar KIT de 1,4mts; entre 0,70-0,75mts de 1,6mts; entre 0,80-0,85mts de 1,8mts; entre 0,90-0,95mts de 2,0mts; entre 1,10-1,45mts de 3,0mts.
- Para utilizar en puertas de 18 a 22mm de espesor.

INSTALACIÓN DEL RIEL:

Se proveen los separadores de pared (arandelas plásticas). Si la pared NO tiene zócalo abajo, deberán usarse 2 arandelas por agujero, si tiene zócalo 3 arandelas. (Ver figura 2)

DIMENSIONES PUERTA :

- Alto puerta (H) = (Alto Vano + 12 mm) – como mínimo.
- Ancho puerta = (Ancho de Vano + 100mm) – como mínimo.

COLOCACIÓN DE TOPES FIN DE CARRERA (A)

Los topes para frenar la puerta deben colocarse en los orificios de los extremos del riel superior, se incluyen el tornillo y la tuerca. (Ver figura 8)

COLOCACIÓN DE LAS RUEDAS

Agujerear la placa (puerta), (Ver figura 3), con una mecha de 10mm (y profundidad 14mm). Luego clavar los insertos plásticos en los orificios realizados.

Por último atornillar las dos ruedas en la puerta.

POSICIÓN GUÍA DE PISO (C/D).

En primer lugar se debe definir cual de las 2 opciones de guía de piso se utilizara (C o D). En caso de utilizar "C", se deberá calar la placa en su parte inferior. En caso de utilizar "D" la placa se guiará lateralmente y no necesitará del calado. (Ver figura 6)

TOPE ANTIDESCARRILAMIENTO (E)

El sistema cuenta con un tope de seguridad, para evitar que la puerta se descalce. Es un tope plástico que se atornilla en el canto superior de la puerta. (Ver elemento E). (Ver figura 4 y 7)