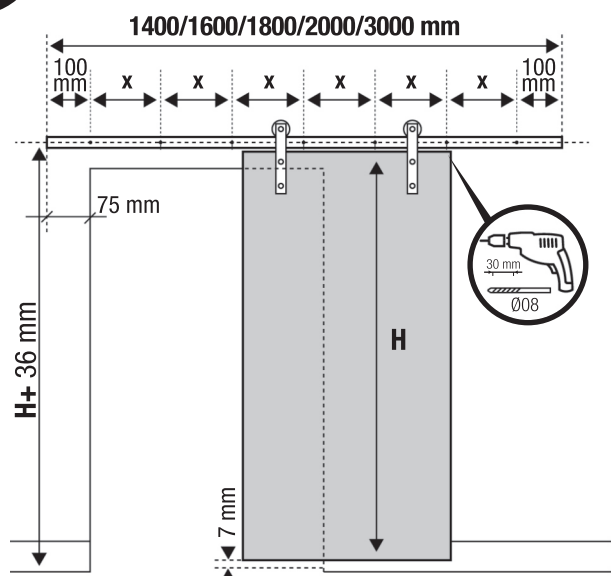


CORREDIZA TIPO GRANERO

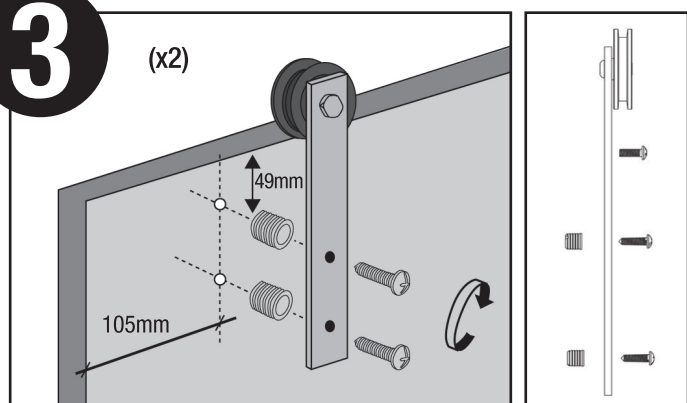
1.4 | 1.6 | 1.8
2.0 | 3.0 mts.

1



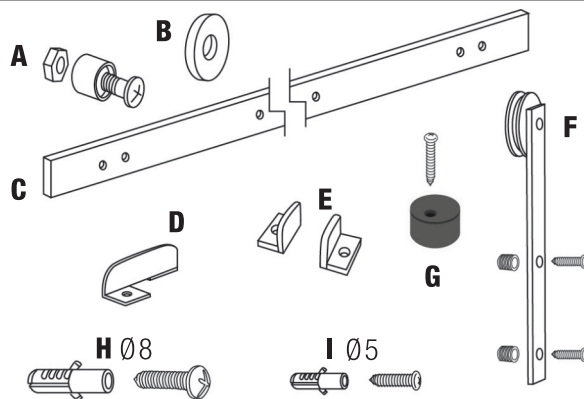
LARGO DEL RIEL	CANT. AGUJEROS	DISTANCIA X
1400 MM	4	400 MM
1600 MM	4	466 MM
1800 MM	5	400 MM
2000 MM	5	450 MM
3000 MM	7	467 MM

3



GUÍA DE INSTALACIÓN

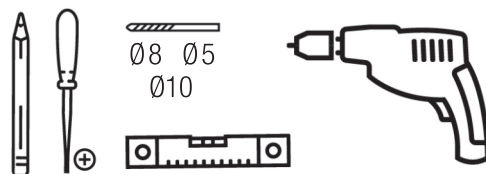
QUÉ INCLUYE?



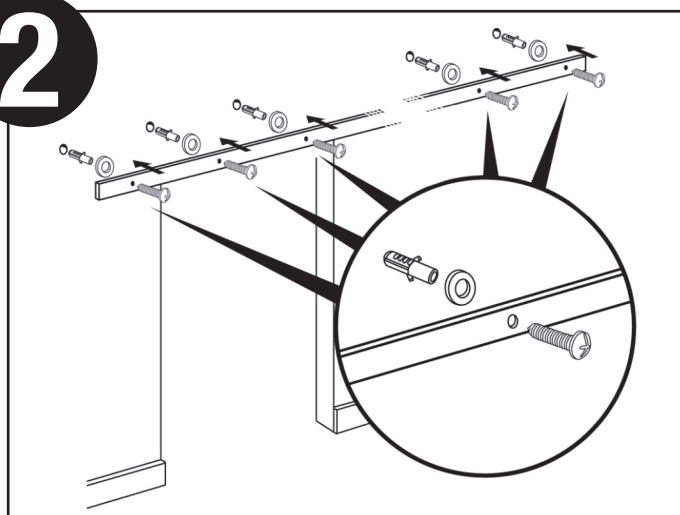
CANTIDADES DE UNIDADES INCLUIDAS EN CADA KIT:

LARGO DEL RIEL	A	B	C	D	E	F	G	H	I
1.4 / 1.6 M	2	12	1	1	1	2	2	4	2
1.8 / 2 M	2	15	1	1	1	2	2	5	2
3 M	2	21	1	1	1	2	2	7	2

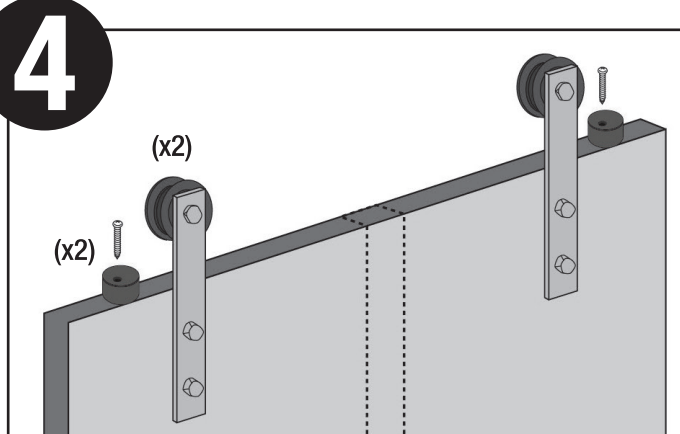
QUÉ SE NECESITA?



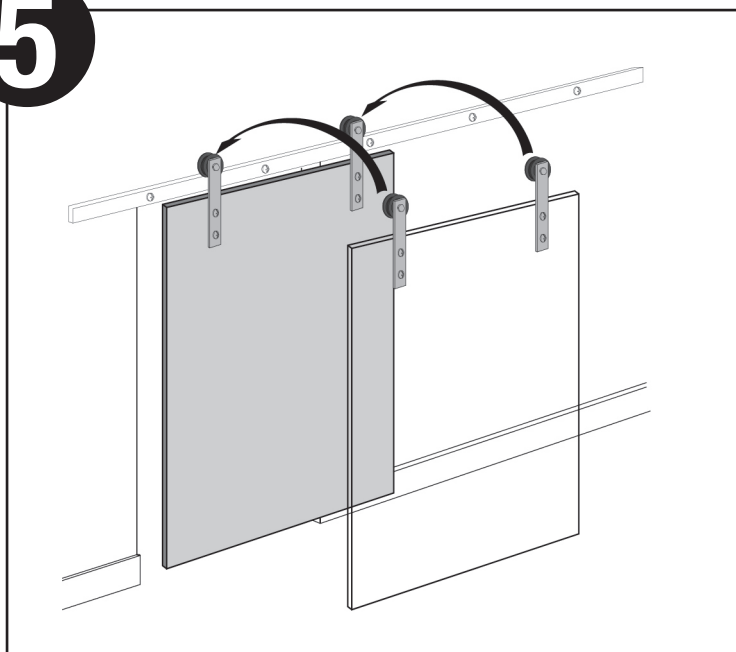
2



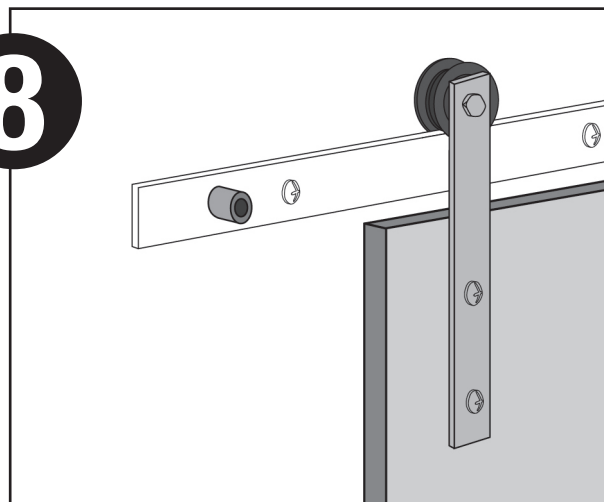
4



5



8



RECOMENDACIONES DE USO:

Para vanos de hasta 0,65mts usar KIT de 1,4mts;
entre 0,70-0,75mts de 1,6mts; entre 0,80-0,85mts de 1,8mts;
entre 0,90-0,95mts de 2,0mts; entre 1,10-1,45mts de 3,0mts.
Para utilizar en puertas de 18 a 22mm de espesor.

INSTALACIÓN DEL RIEL:

Se proveen los separadores de pared (arandelas plásticas).
Si la pared NO tiene zócalo abajo, deberán usarse 2 arandelas
por agujero, si tiene zócalo 3 arandelas. (Ver figura 2)

DIMENSIONES PUERTA :

Alto puerta (H) = (Alto Vano + 12 mm) como mínimo.
Ancho puerta = (Ancho de Vano + 100mm) como mínimo.

COLOCACIÓN DE TOPES FIN DE CARRERA (A)

Los topes para frenar la puerta deben colocarse en los orificios
de los extremos del riel superior, se incluyen el tornillo y la tuerca.
(Ver figura 8)

COLOCACIÓN DE LAS RUEDAS

Agujerear la placa (puerta), (Ver figura 3), con una mecha
de 10mm (y profundidad 14mm). Luego clavar los insertos
plásticos en los orificios realizados.

Por último atornillar las dos ruedas en la puerta.

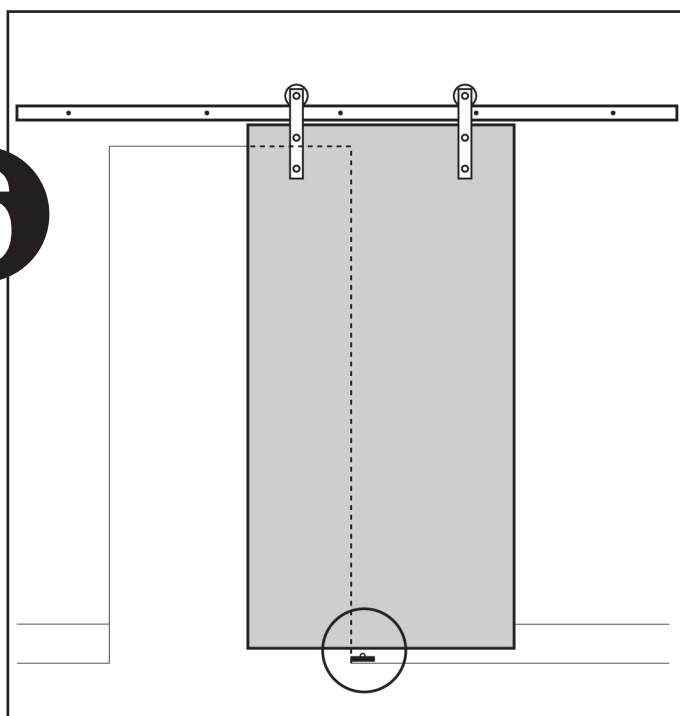
POSICIÓN GUÍA DE PISO (C/D).

En primer lugar se debe definir cual de las 2 opciones de guía
de piso se utilizara (C o D). En caso de utilizar C, se deberá
calar la placa en su parte inferior. En caso de utilizar D la placa
se guiará lateralmente y no necesitará del calado. (Ver figura 6)

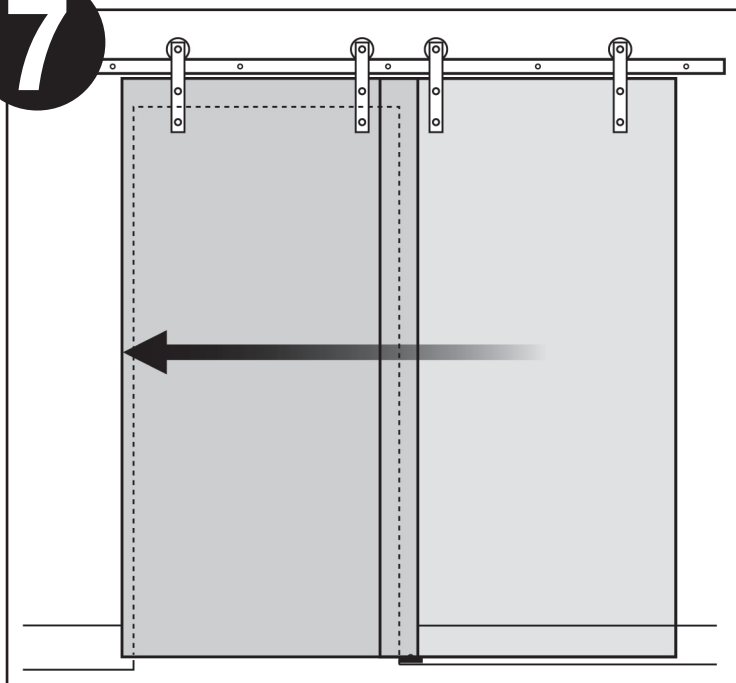
TOPE ANTIDESCARRILAMIENTO (E)

El sistema cuenta con un tope de seguridad, para evitar que
la puerta se descalce. Es un tope plástico que se atornilla en el
canto superior de la puerta. (Ver elemento E), (Ver figura 4 y 7)

6



7



PROTEUS